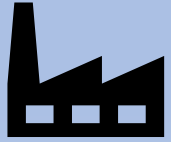




セキダイ工業株式会社
SEKIDAI KOGYO CO.,LTD.

会社紹介

目次



01. 「セキダイ工業ってどんな会社？」



02. 「セキダイ工業の強みってなに？」



03. 「対応材質はなに？」



04. 「対応サイズはどれくらい？」



05. 「対応ロットはどれくらい？」

01. 「セキダイ工業ってどんな会社？」

業務内容

「**金属部品の切削加工**を行っている会社です。」

01. 「セキダイ工業ってどんな会社？」

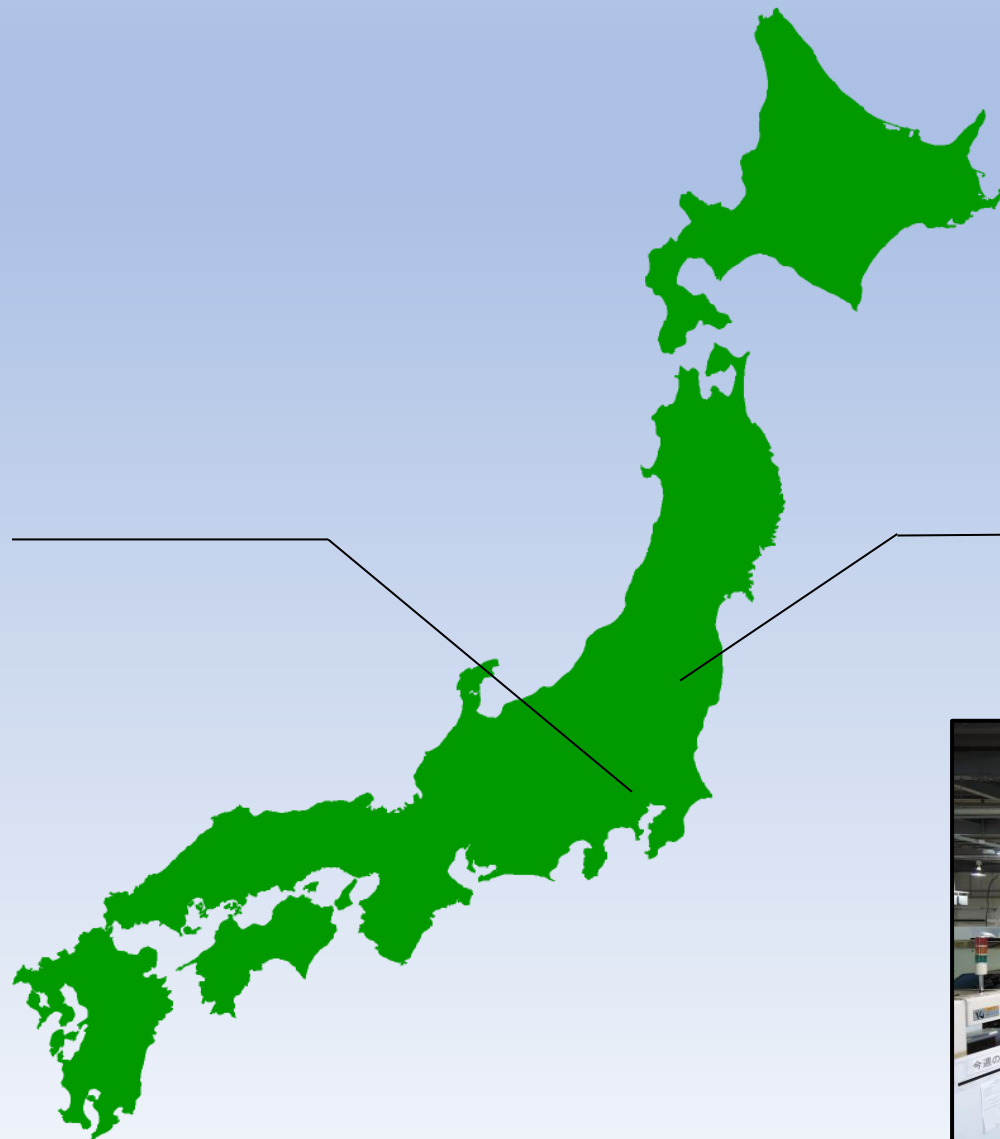
拠点



東京
本社



福島
工場



01. 「セキダイ工業ってどんな会社？」

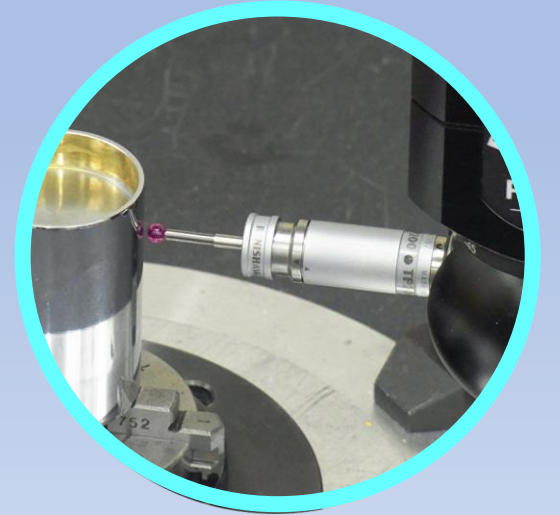
会社概要

資本金 4,000万円

従業員数 61名

創業 昭和39 (1964)年

認証 ISO9001 : 2015



01. 「セキダイ工業ってどんな会社？」

保有設備

マシニングセンター 43台

[3軸MC31台 5軸MC12台]

NC旋盤 8台

複合五軸加工機 5台

三次元測定機 7台





02. 「セキダイ工業の強みってなに？」

1

マグネ、チタン、
インコネルの加工が得意

その他「インバー」「モリブデン」など難削材実績有



2

スピード見積もり対応

24時間以内の対応が基本。最短30分以内回答





02. 「セキダイ工業の強みってなに？」

3

営業は専属担当制

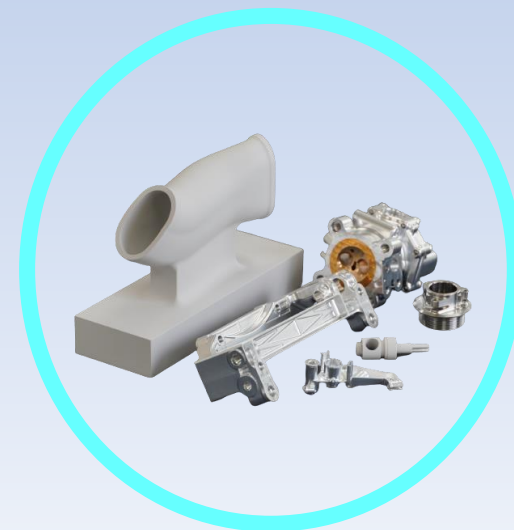
一社一社を専属営業が担当する事でスピーディかつ柔軟な対応を可能にしています。またチームで知識・情報を共有して、最善のご提案を致します



4

守備範囲が広い

調達困難な材料入手から表面処理まで一貫対応
研磨、ホーニング、メッキ、陽極酸化被膜…





02. 「セキダイ工業の強みってなに？」

5

品質保証体制が充実

三次元測定機7台で検査対応

穴径はシリンダーゲージで0.001mm単位の確認を行う

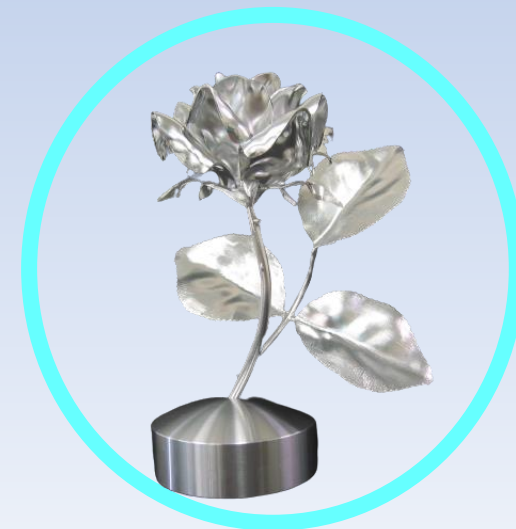
非接触式三次元測定機、輪郭度・円筒形状測定機保有



6

難形状、高精度品に強い

難形状の作り込みと穴の位置精度出しが得意



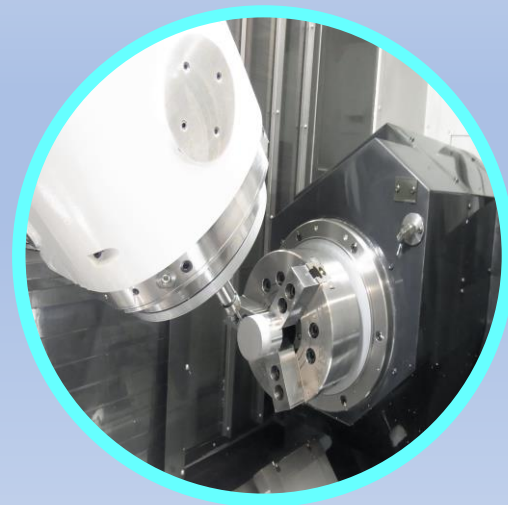


02. 「セキダイ工業の強みってなに？」

7

年間4,000点の部品を加工

自動車部品を中心に多種多様な業界の部品を加工
近年ではロボット、ドローン、宇宙関連部品が増加



8

短納期での対応

レース部品で培った納期対応能力に自信あり
最短1~2週間での対応





02. 「セキダイ工業の強みってなに？」

9

特にマシニング加工に強い

五軸MC12台含む43台のマシニングセンター保有
MCだけではなく、NC旋盤8台、複合五軸加工機5台も
効果的に使用し、コスト低減を図る



10

大型部品の加工ができる

大型五軸MC: ~800角
大型立形MC: ~X2,000
立形旋盤 : ~φ600





03. 「得意な材質はなに？」



マグネシウム

AZ31 AZ61 AZ80 AZ91 ZK60 ZK80 AM50A WE43
DRFマグネシウム合金 KUMADAI耐熱マグネシウム合金



チタン

Ti-6AL-4V 純チタン1種,2種,3種,4種



インコネル

インコネル600 インコネル625 インコネル718 インコネルX750
モネルK500 ハステロイ



03. 「取扱量の多い材質はなに？」



アルミ

A1000番 A2000番 A5000番
A6000番 A7000番 ADC12



ステンレス

オーステナイト系 フェライト系
マルテンサイト系 析出硬化系 二相系



銅

C1020 C1720 C2801 C5191
BeCu25合金 アルミナ分散銅



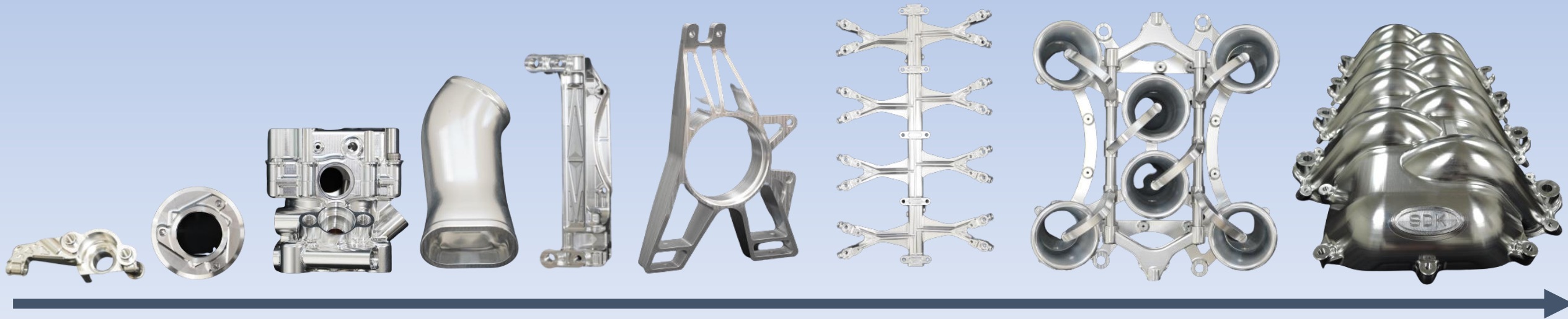
鉄系

SCM420 SCM435 SCM440
S45C S50C SUJ2 SS400



04. 「対応サイズはどれくらい？」

親指サイズから、そこそこ大きいものまで



20角

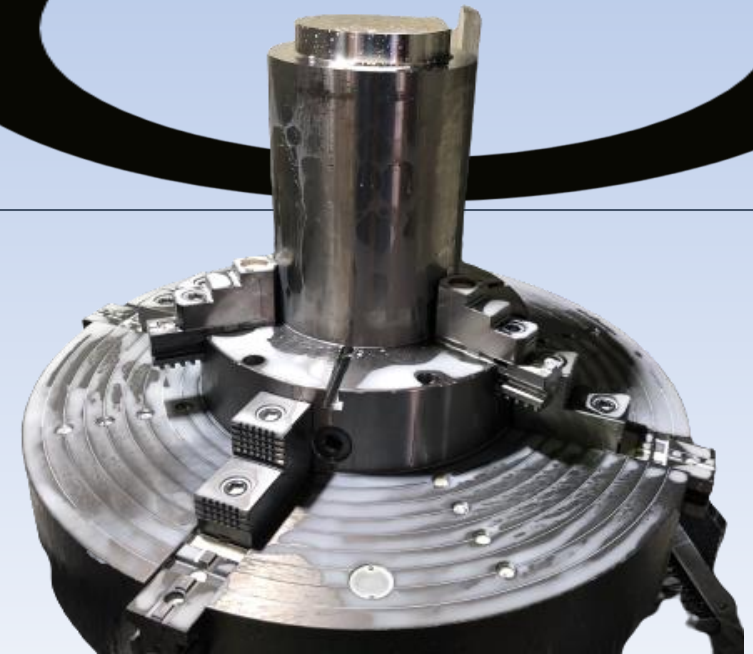
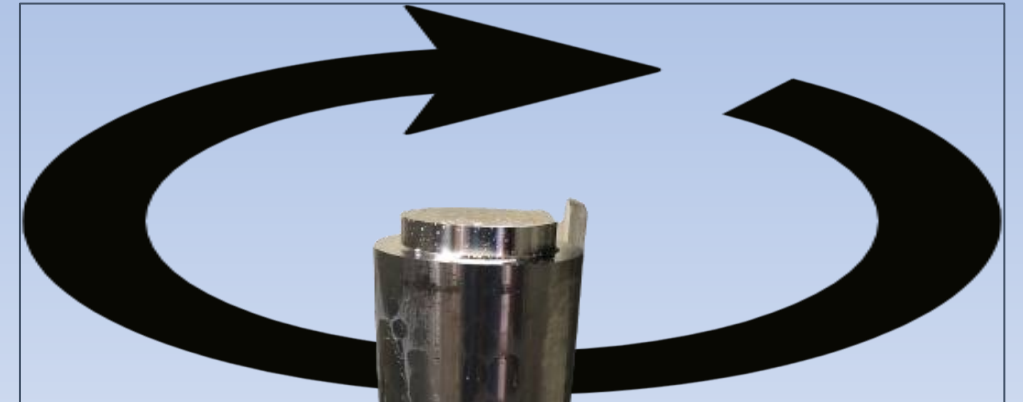
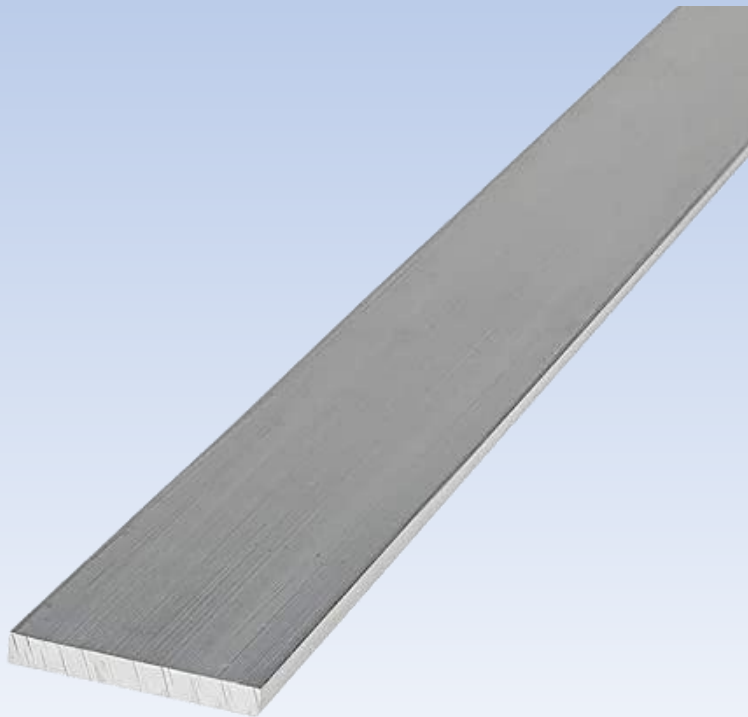
300角



04. 「対応サイズはどれくらい？」

長尺板モノX2,000まで

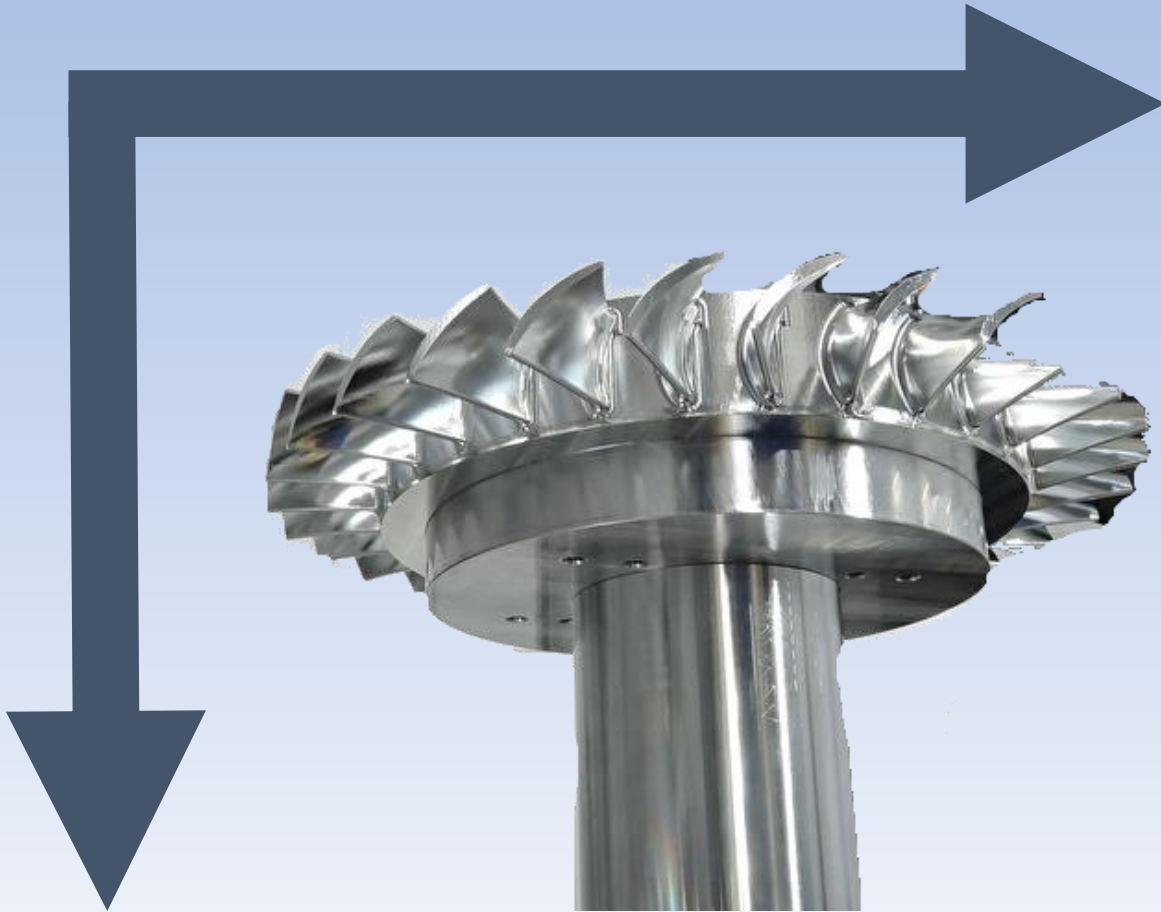
丸物Φ600まで





04. 「対応サイズはどれくらい？」

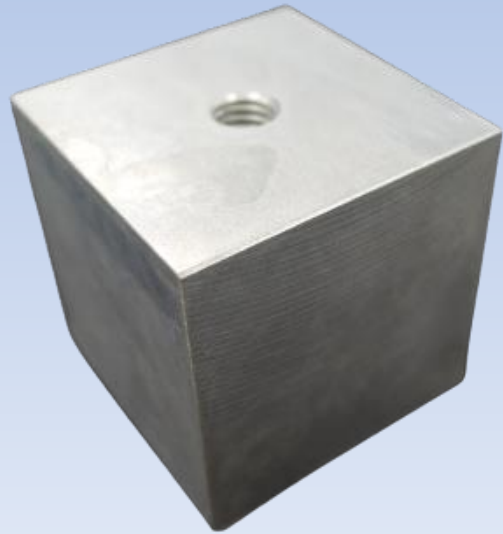
角物800まで



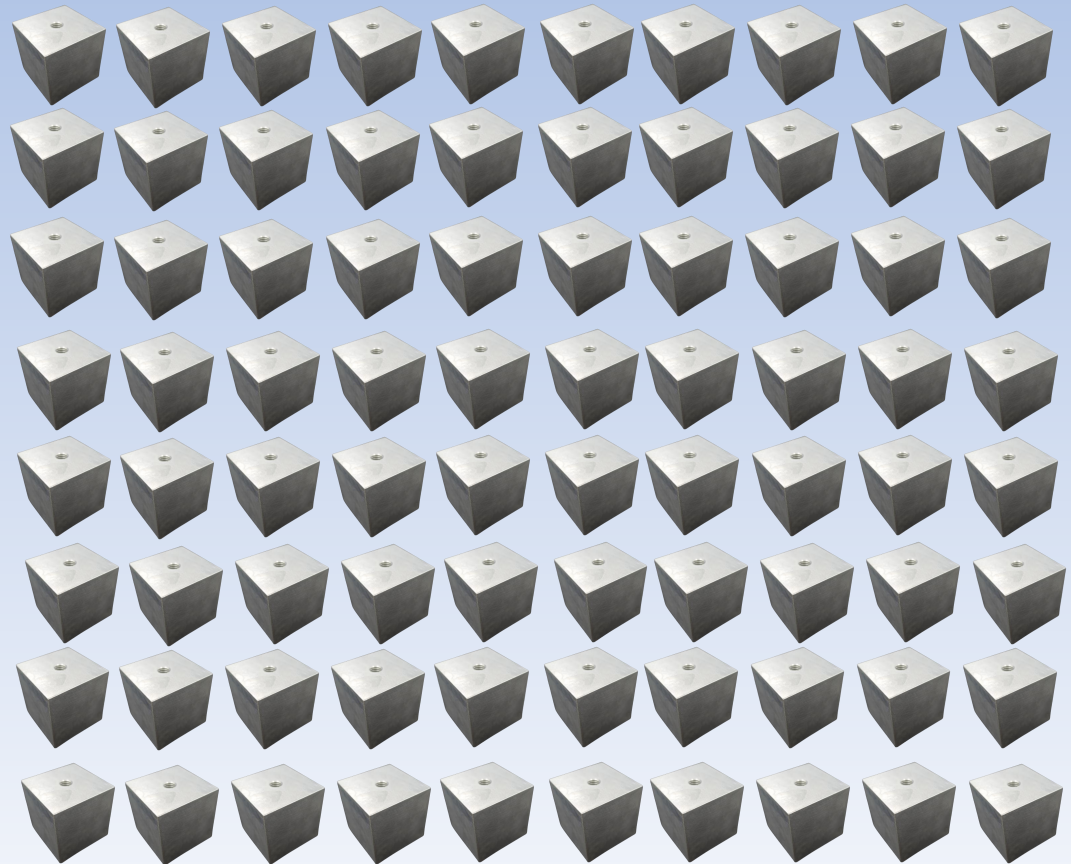


05. 「対応ロットはどれくらい？」

試作1個



中量産100~1000個



「お問合せお待ちしております。」

